



**КОМИТЕТ ИМУЩЕСТВЕННЫХ ОТНОШЕНИЙ  
АДМИНИСТРАЦИИ ПЕРМСКОГО МУНИЦИПАЛЬНОГО РАЙОНА**

**РЕШЕНИЕ**

о размещении объектов № 47

Пермский край  
Пермский район

31.01.2020

Комитет имущественных отношений администрации Пермского муниципального района разрешает Фатхуллину Рафису Сабирзяновичу,

размещение объекта: «объекты, предназначенные для обеспечения безопасности людей на водных объектах, сооружения водно-спасательных станций и постов в береговой и прибрежной защитных полосах водных объектов, для размещения которых не требуется разрешения на строительство»

на землях государственная собственность на которые не разграничена

на срок 1 год с 31.01.2020г. по 30.01.2021г.

Местоположение: Пермский край, Пермский район, Двуреченское с/п, в 3,5 км северо-восточнее д. Комарово.

Приложение: схема предполагаемых к использованию земель или земельных участков.

Председатель комитета  
имущественных отношений администрации  
Пермского муниципального района



(подпись, печать)

Г.В. Мюрсов

## Схема предполагаемых к использованию земель или части земельного участка

Объект: Объекты, предназначенные для обеспечения безопасности людей на водных объектах, сооружения водно-спасательных станций и постов в береговой и прибрежной защитных полосах водных объектов, для размещения которых не требуется разрешения на строительство.

Местоположение: Пермский край, Пермский район, Двуреченское с/п, в 3.5 км северо-восточнее д. Комарово

Площадь земель или части земельного участка, кв.м.: 197

Категория земель: земли сельскохозяйственного назначения

Вид разрешенного использования: -

Каталог координат, м		
№ точки	X	Y
1	504903.33	2261775.12
2	504910.13	2261771.61
3	504904.80	2261762.13
4	504906.38	2261761.42
5	504907.80	2261763.60
6	504906.74	2261764.05
7	504924.44	2261790.18

Каталог координат, м		
№ точки	X	Y
8	504927.92	2261803.25
9	504924.05	2261805.31
10	504924.67	2261804.44
11	504925.12	2261797.67
12	504913.71	2261781.74
13	504909.32	2261784.48

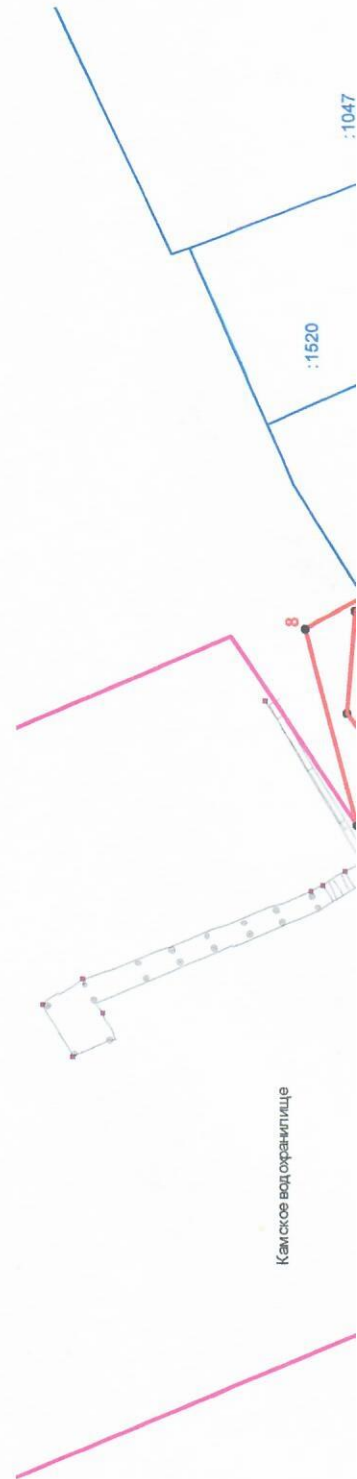
### Описание границ смежных землепользователей:

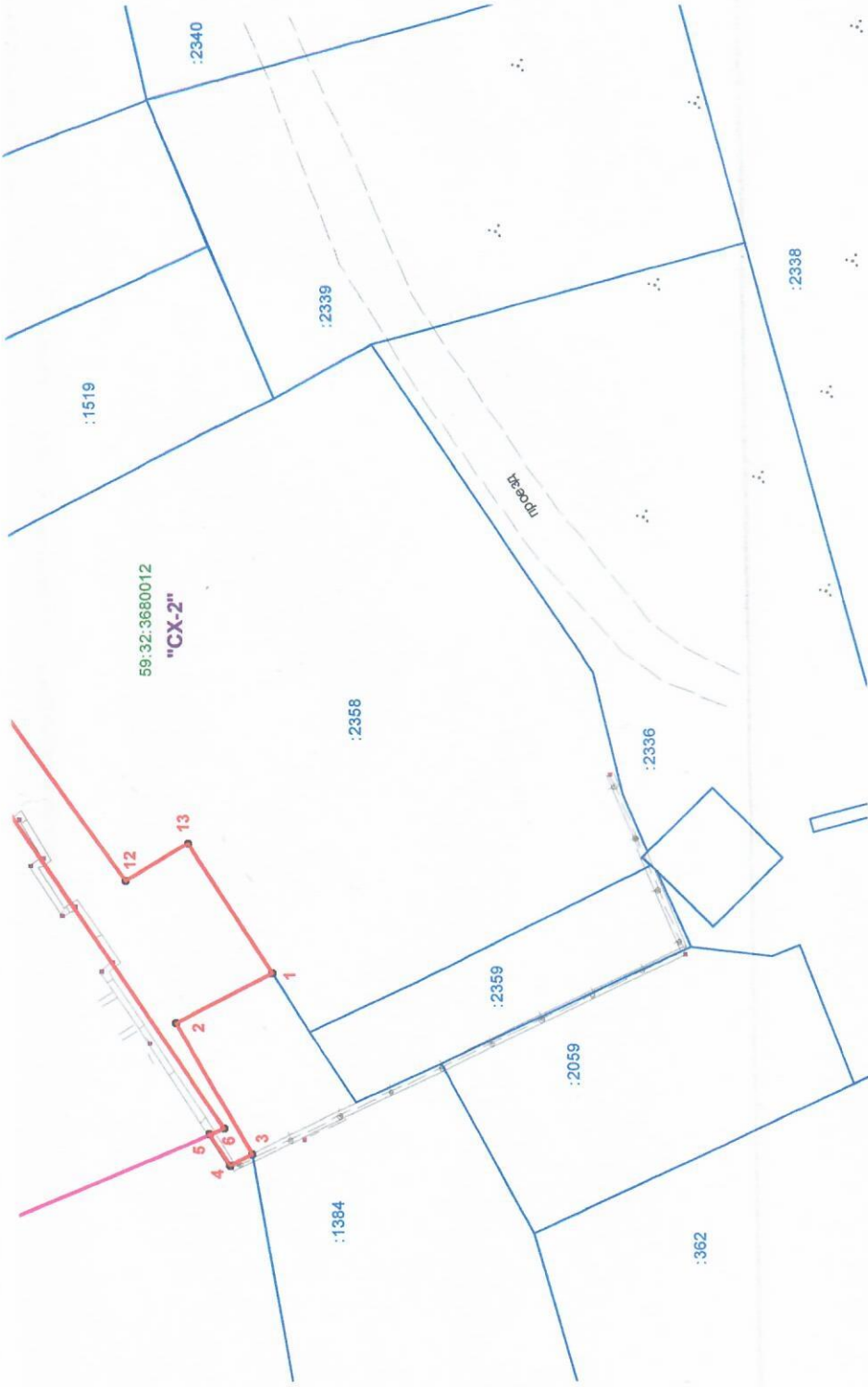
от 1 точки до 3 точки - земельный участок с кадастровым номером 59:32:3680012:1384

от 3 точки до 8 точки - р. Сылта Камского водохранилища

от 8 точки до 9 точки - земли администрации Двуреченского с/п

от 9 точки до 1 точки - земельный участок с кадастровым номером 59:32:3680012:2358





**УСЛОВНЫЕ ОБОЗНАЧЕНИЯ:**

- граница предполагаемых к использованию земель
- 59:32:3680012 номер кадастрового квартала
- :1384 номер объекта недвижимости в кадастровом квартале по сведениям ЕГРН
- :3У1 обозначение образуемого земельного участка в результате перераспределения
- граница объектов недвижимости по сведениям ЕГРН
- граница части акватории по договору водопользования
- территориальная зона, согласно ПЗЗ Двуреченского с/пос
- "CX-2"

Масштаб 1:500

Заявитель:

МП (для юр.лиц и ИП)

(подпись, расшифровка подписи)

Верно